



# Activités Pommiers



## De la fleur au fruit

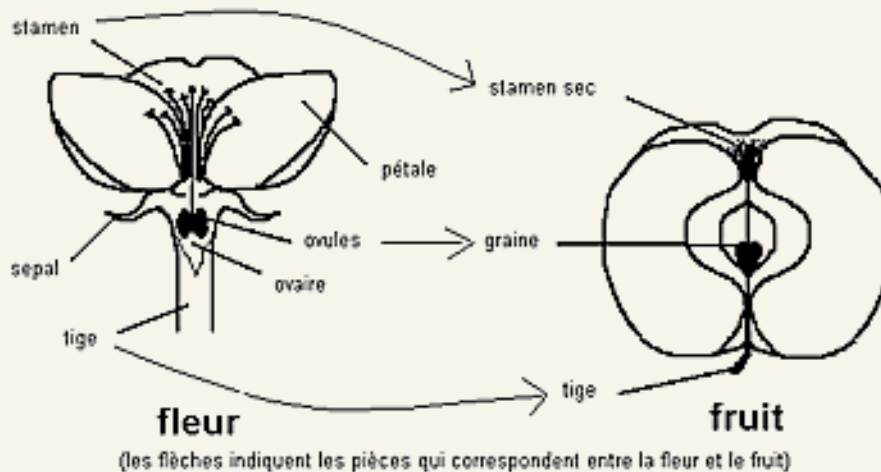
Au printemps, les pommiers se couvrent de fleurs.

C'est la fécondation croisée qui assurera que les fleurs deviendront des pommes.

Cela signifie que le pollen d'une fleur doit se rendre jusqu'à l'ovule d'une autre fleur pour que s'effectue la fertilisation. Ce sont les abeilles qui sont responsables de cette tâche importante.

En voyageant d'une fleur à l'autre, les abeilles rassemblent le pollen. Le pollen est formé par les étamines de la fleur. L'abeille relâche le pollen des étamines d'une fleur sur les pistils d'une autre fleur. Le pollen voyage des extrémités collantes du pistil, qu'on appelle le stigma, au fond d'un long tube, connu sous le nom d'anthere, et entre dans l'ovaire. C'est à ce moment-là que la fertilisation se produit. Après la fertilisation, les ovules dans l'ovaire peuvent devenir des pépins de pomme.

Après le processus de fertilisation, les graines commencent à se développer et les pétales des fleurs tombent. Ensuite, l'ovaire commence à grossir. L'ovaire est entouré d'une couche protectrice mince. Éventuellement, cette couche devient l'enveloppe des noyaux ou le coeur de la pomme. La couche externe entourant l'ovaire devient l'exocarpe ou la partie charnue de la pomme, celle que l'on mange. Le calice, les étamines et les pistils deviennent la partie sèche et velue au bout de la pomme.



[< De retour à la table des matières](#)