



Activités Pommiers

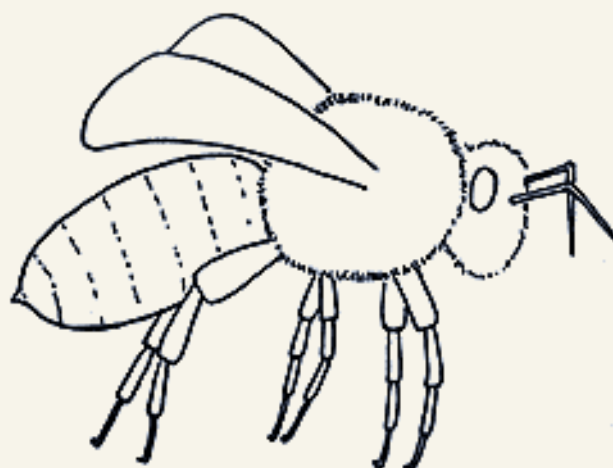


Nommez cette partie du corps

Les abeilles sont du nombre des insectes que l'on retrouve dans un verger. Quoique vous ne puissiez facilement identifier un insecte d'un autre, tous ont cependant une structure physique semblable.

Le corps d'un insecte comprend trois grandes parties:

- 1) LA TÊTE: on y trouve les yeux, la bouche, le cerveau et les antennes de l'insecte.
- 2) LE THORAX: il comprend les ailes et les pattes.
- 3) L'ABDOMEN: avec cette partie, l'insecte peut respirer, évacuer ses déchets et se reproduire.



Votre devoir:

En utilisant les descriptions ci-dessus, identifiez la tête, le thorax et l'abdomen d'une abeille que vous voyez sur le dessin.

Colorez maintenant l'abeille. La tête et le thorax sont noirs. L'abdomen est jaune et noir ou brun foncé.

[< De retour à la table des matières](#)

